

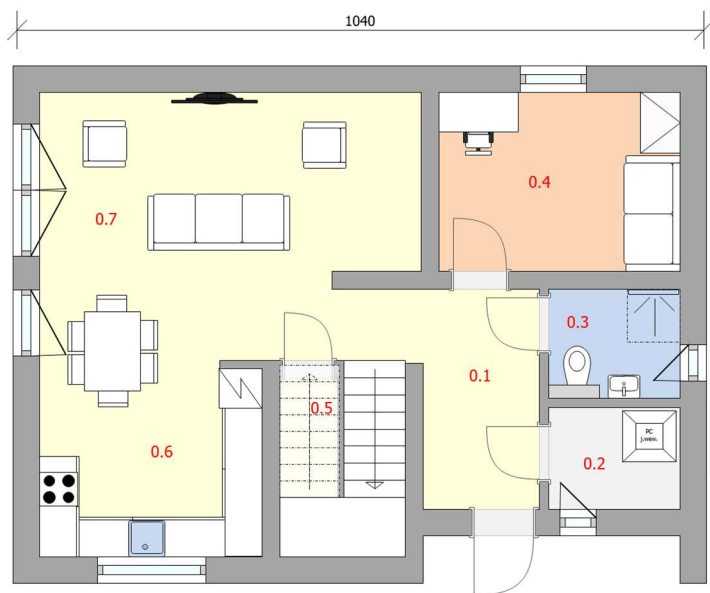


DOM KLARA 117

Powierzchnia podłóg	117,62 m ²
Powierzchnia użytkowa	102,46 m ²
Wysokość w kalenicy	7,98 m
Kąt nachylenia dachu	40 st.

riser[®]
budujemy kompleksowo **.domy**

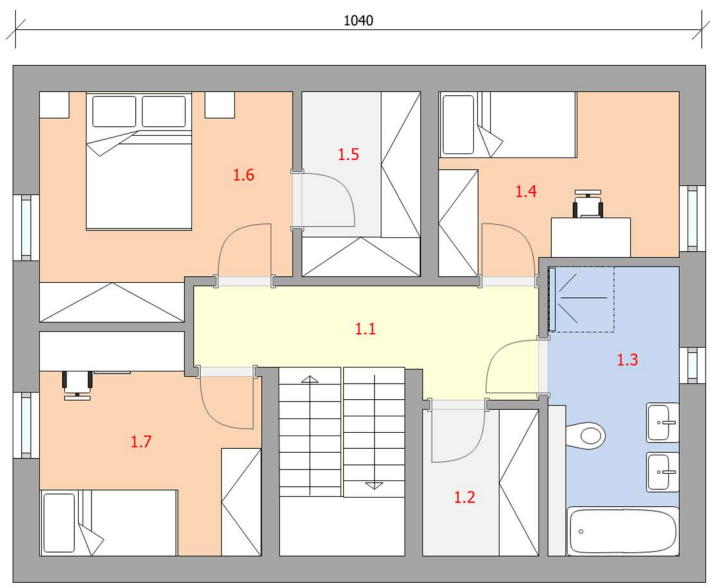
RZUT PARTERU



Powierzchnia podłóg

1. Hol wejściowy	7,54
2. POM. TECH.	3,10
3. Łazienka	3,30
4. Gabinet	9,88
5. Schody i spiżarnia	5,41
6. Kuchnia	9,52
7. Salon i jadalnia	21,27
RAZEM PARTER	60,02 m²

RZUT PODDASZA



Powierzchnia podłóg

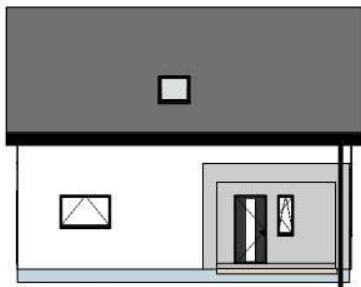
1. Komunikacja	7,82
2. POM. GOSP.	3,95
3. Łazienka	8,74
4. Pokój	4,84
5. Garderoba	5,41
6. Sypialnia	11,85
7. Pokój	10,62
RAZEM PODDASZE	57,60 m²
RAZEM PARTER+ PODDASZE	117,62 m²

PRZEKRÓJ A-A

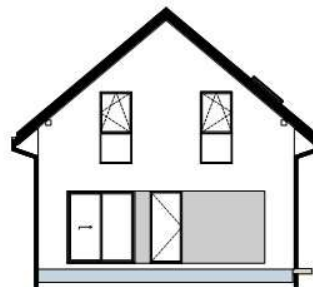


RZUTY ELEWACJI

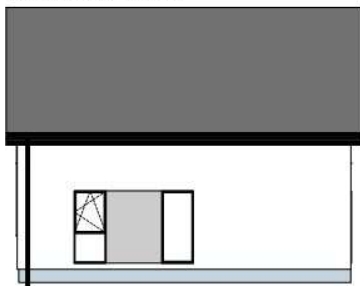
Elewacja frontowa



Elewacja boczna lewa



Elewacja tylna



Elewacja boczna prawa

